

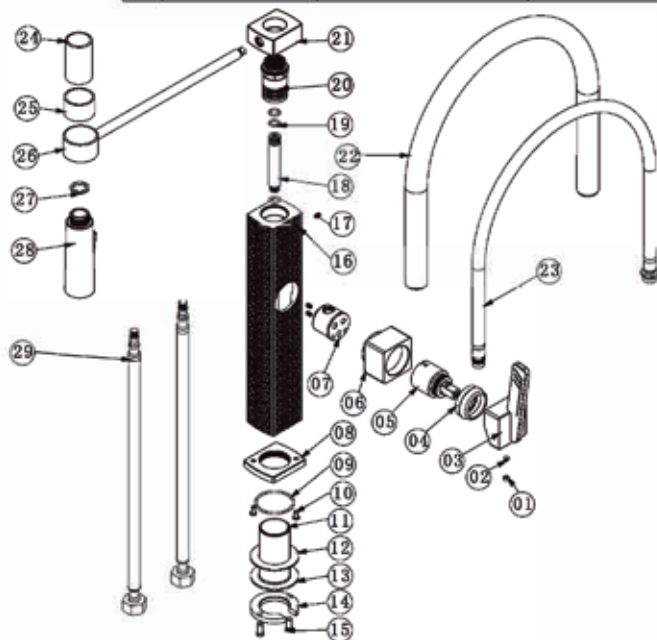


Instrucciones de
instalación del grifo
extraíble de cocina

Instrucciones de
instalación del grifo
extraíble de cocina

Lista de piezas del producto

29	P2004048	Tubos de entrada de agua	1/2-70CM-M8*1	Subconjuntos	2
28	F2583	Ducha	Doble función	Plástico	1
27	19PDP	Junta plana		Goma	1
26	YMY0002-HGZJ	Soporte		Latón	1
25	YMY0002-HSHT	Funda del soporte		POM	1
24	P61503C_22	Conector de salida de agua		Latón	1
23	H56R75CRHM3	Tubo de salida de agua		Subconjuntos	1
22	YMY0002-GJ	Tubo de silicona		Gel de sílice	1
21	YMY0002-XZZ	Soporte		Aleación de zinc	1
20	L8002AB	Conector del cuerpo principal		Latón	1
19	8J8X2	Junta tórica	(8X2)	Goma	3
18	8JG08043A	Barra de conexión principal		Latón	1
17	8EM4X6	Tornillos Allen	M4X6	Acero inoxidable	3
16	YMY0002-ZT	Parte principal		Aleación de zinc	1
15	M6X12-PTSZ	Tornillos en cruz	M6X12	Acero inoxidable	2
14	LM-CLSJ	Contratuercas	M32*1.5	Acero inoxidable	1
13	P0603006	Arandela plana	49*33*2	NBR	1
12	BXGDP-50X32X1_6	Juntas de acero	50*32*1.6	Acero inoxidable	1
11	38X33YG	M32*1.5 dental canal	M32*1.5-60	Acero inoxidable	1
10	8FM4X8	Tornillos de base	M5X8	Acero inoxidable	2
9	8J41X2	Junta tórica	41X2	NBR	1
8	YMY0002-DZ	Base		Aleación de zinc	1
7	YMY0002-FXZ	Núcleo de cobre		Cobre bajo en plomo	1
6	YMY0002-FXT	Manguito de núcleo de válvula		Aleación de zinc	1
5	92130001	Carrete		Subconjuntos	1
4	YMY0002-LTZSG	Taza decorativa de una pieza		Acero inoxidable	1
3	YMY0002-BSZ	Montaje del asa		Aleación de zinc	1
2	M5X4-JTNLJ	Tornillos Allen	M4*4	Acero inoxidable	1
1	SN-4X5-5	Pomo de goma de color	4*5.5	NBR	1
NO	Material code	Nombre del material	specification	material	cantidad



Common Problems and Solutions

Problem	Reason	Solution
Bajo rendimiento hídrico del producto	Obstrucción de tuberías de fontanería, curvatura de tuberías de agua, que afecta a la salida de agua	Limpie la manguera de agua, elimine las impurezas y enderece la manguera de admisión.
El producto no sale del agua	La válvula de entrada de agua no está abierta	Compruebe varias veces que la válvula de entrada de agua está abierta.
Fuga de agua en la válvula de ángulo de conexión de la tubería de agua	Falta o está dañada la junta o el anillo tórico del tubo de entrada de agua.	Sustituir las piezas dañadas
El agua sigue goteando después de cerrar el grifo	Atasco por impurezas internas del carrete o daños en la junta del carrete	Desmontar el carrete para limpiarlo, inspeccionarlo o sustituirlo
El producto tiembla durante su uso	El dispositivo de bloqueo del grifo no está apretado.	Volver a comprobar y reforzar según las instrucciones

Consejos y sugerencias

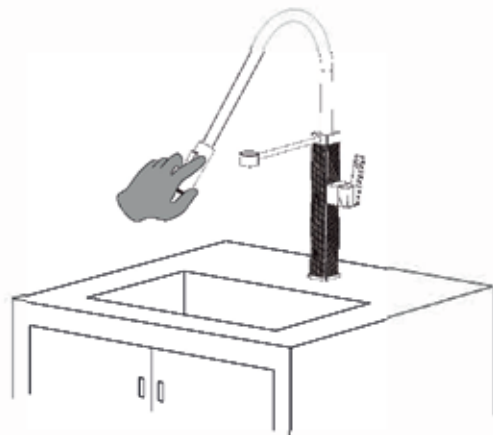
- Para evitar que el uso normal del grifo se vea afectado, siga estrictamente estos pasos.
- Antes de instalar el grifo, se recomienda limpiar las tuberías de agua caliente y fría.
- Durante la instalación del producto, preste atención para evitar el contacto entre el grifo y los materiales de decoración corrosivos, que dañarán el revestimiento de la superficie del grifo y reducirán su vida útil.
- Una vez finalizada la instalación del grifo, abra el grifo para que salga el agua durante un tiempo y compruebe cuidadosamente si hay alguna fuga en alguna de las partes de la instalación.

Instrucciones de mantenimiento y limpieza

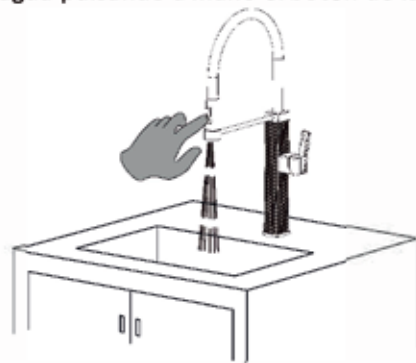
- Si necesita limpiar el grifo: por favor, utilice una toalla de algodón, agua húmeda y luego limpie suavemente la superficie.
- No utilice toallas ásperas, fibras, mortero, líquidos de limpieza de baños o suelos, disolventes ácidos o alcalinos, o polvos para limpiar la superficie del producto para evitar dañar la superficie.

Pasos para instalación

El tubo de salida está hecho de silicona, que se puede sacar del soporte, y se puede girar y tirar en cualquier 360 grados.

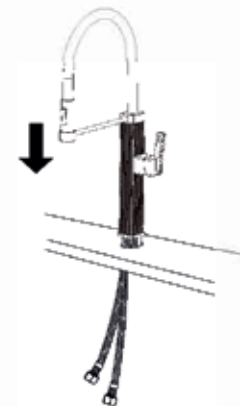


El producto está emparejado con un cabezal de ducha de dos funciones, que se puede cambiar a diferentes modos de dispensación de agua pulsando a mano el botón de la ducha.



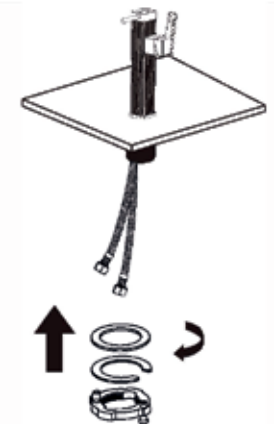
Nota:
Asegúrese de poner el mango en agua fría antes de abrirlo para evitar quemaduras.

Pasos de instalación

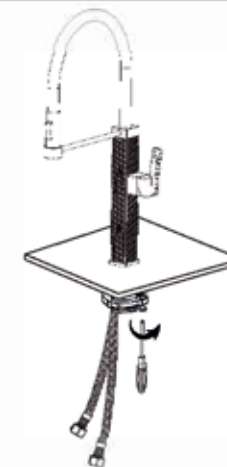


Cierre la válvula angular de entrada de agua y pase el grifo a través de los agujeros de montaje de la encimera.

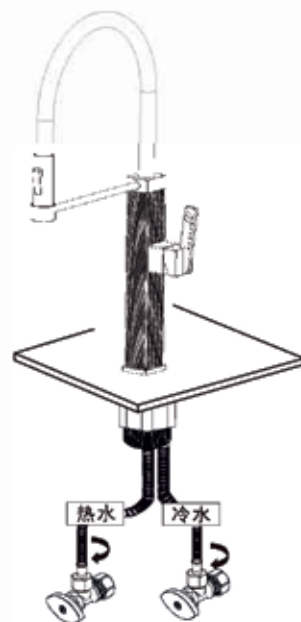
Instale las contratuercas en las tuercas en el orden indicado en la ilustración.



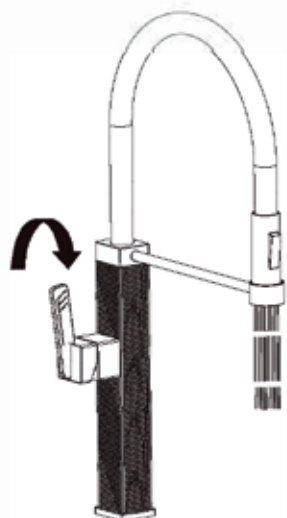
Apriete la tuerca en el sentido de las agujas del reloj y, a continuación, apriete el tornillo de la tuerca con un destornillador.



Instrucciones para uso



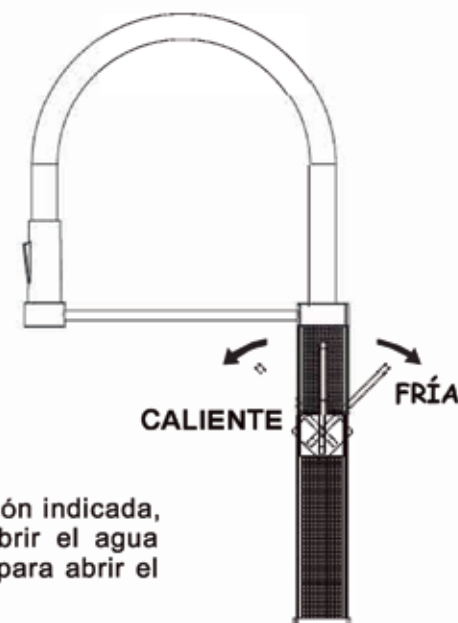
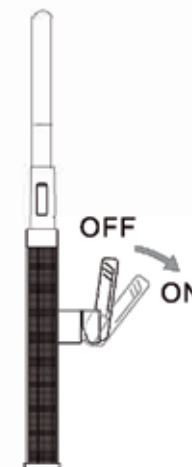
Conecte manualmente las mangueras de entrada de agua roja y azul del grifo a las válvulas de ángulo de agua caliente y fría correspondientes y, a continuación, apriételas en el sentido de las agujas del reloj con una llave para evitar fugas



Abra el interruptor del grifo y observe cuidadosamente si hay alguna fuga en las conexiones de entrada y salida de agua

Instrucciones para uso

Gire la palanca en la dirección indicada para abrir el grifo y viceversa para cerrarlo



Gire la manivela en la dirección indicada, gírela a la izquierda para abrir el agua caliente, gírela a la derecha para abrir el agua fría