



ESCANEAR PARA
MÁS INFORMACIÓN

DRIJA

1 AÑO
GARANTÍA

FREIDORA DE AIRE CARTOCCIO

4.5L



VIDRIO
TEMPLADO



EXTRACTORES



ESTUFAS



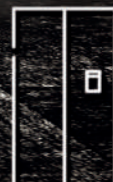
MICROONDAS



HORNOS



VINERAS



REFRIGERADORAS



CALENTADORES
DE AGUA

MANUAL DE USUARIO

110V / 60Hz

NOTA: Para adquirir accesorios y/o repuestos de este producto, contáctenos al Contact Center (según el número de su país que le indique el certificado de garantía o a nuestras redes sociales)

www.drijainternational.com

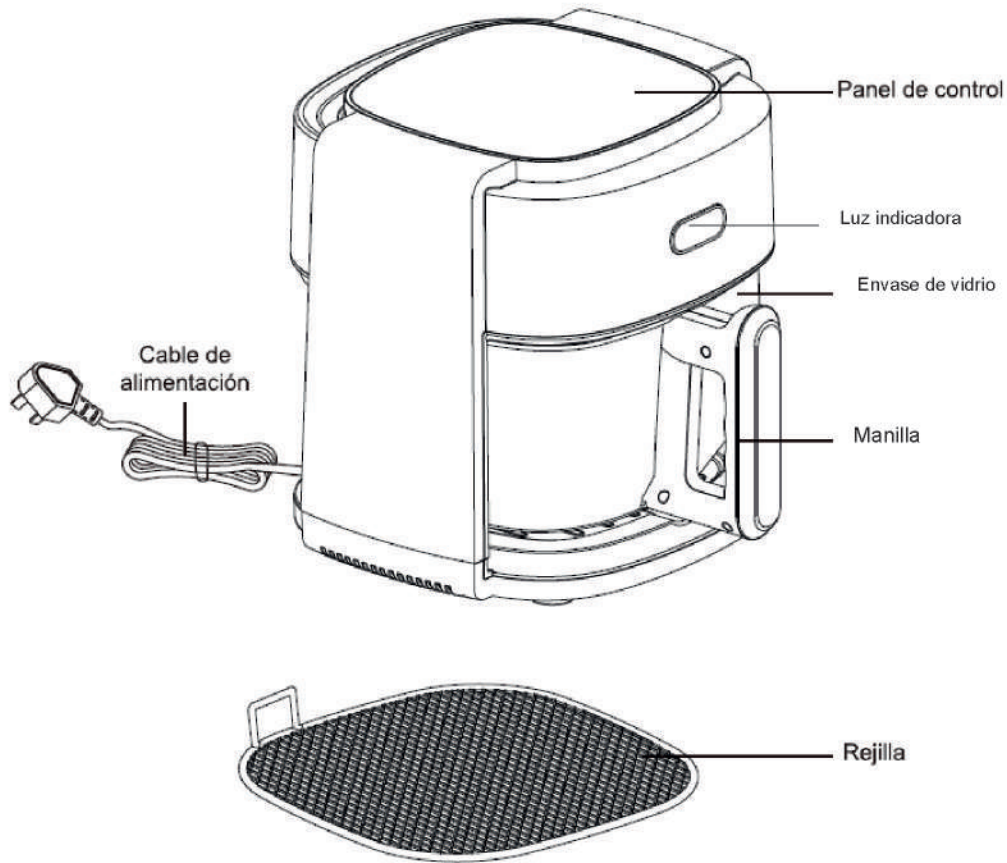
INFORMACIÓN IMPORTANTE

- Por favor, lea atentamente este manual antes de utilizar la freidora de aire. Este manual contiene información importante relativa a su seguridad, así como recomendaciones sobre el correcto funcionamiento de la unidad y su mantenimiento.
- Por favor utilice una toma de corriente independiente, no comparta el enchufe con otros aparatos eléctricos.
- No utilice sobre una mesa sin aislamiento, o coloque una almohadilla térmica debajo del producto antes de utilizarlo.
- Este producto es sólo para uso doméstico.
- Para el primer uso o cuando la olla de vidrio se enfría, puede precalentarla para un mejor efecto.
- No toque la olla de cristal cuando este cocinando.
- Los alimentos deben colocarse en la rejilla y no bloquear el conducto de aire.
- Cuando cocine, no añada agua u otros utensilios no ventilados/no resistentes a la temperatura (como el plástico) a la olla de cristal, para no afectar al efecto de la cocción.
- Después del uso, desenchufe inmediatamente el cable de alimentación.
- Por favor, desenchufe la fuente de alimentación y espere a que el producto se enfríe completamente antes de limpiarlo.
- No limpie la máquina directamente con agua, puede utilizar un paño suave escurrido para limpiar las manchas, no utilice alcohol o sustancias abrasivas y/o volátiles para limpiar el producto.
- Cuando el producto está funcionando, la distancia entre el producto y la pared tiene que ser mayor a 10cm.
- Si encuentra que el producto tiene un ruido anormal o una gran vibración durante el uso, por favor, corte el corriente primero, y luego póngase en contacto con el centro autorizado para su revisión y /o reparación.
- No utilice una fuente de alimentación o un enchufe dañados para evitar descargas eléctricas e incendios.
- Este aparato no se ha diseñado para ser utilizado por personas con capacidades físicas, sensoriales o mentales reducidas, ni por personas con falta de experiencia y conocimientos (niños incluidos), a no ser que hayan recibido supervisión o instrucciones respecto al uso del aparato por parte de una persona responsable de su seguridad.
- Si el cable de alimentación está dañado, debe ser sustituido por profesionales como el fabricante y su departamento de mantenimiento.

PARAMETROS DEL PRODUCTO

NOMBRE	MODELO	VOLTAJE	FRECUENCIA	POTENCIA
FREIDORA DE AIRE	CARTOCCIO	110V	60Hz	1200W

ESTRUCTURA DEL PRODUCTO

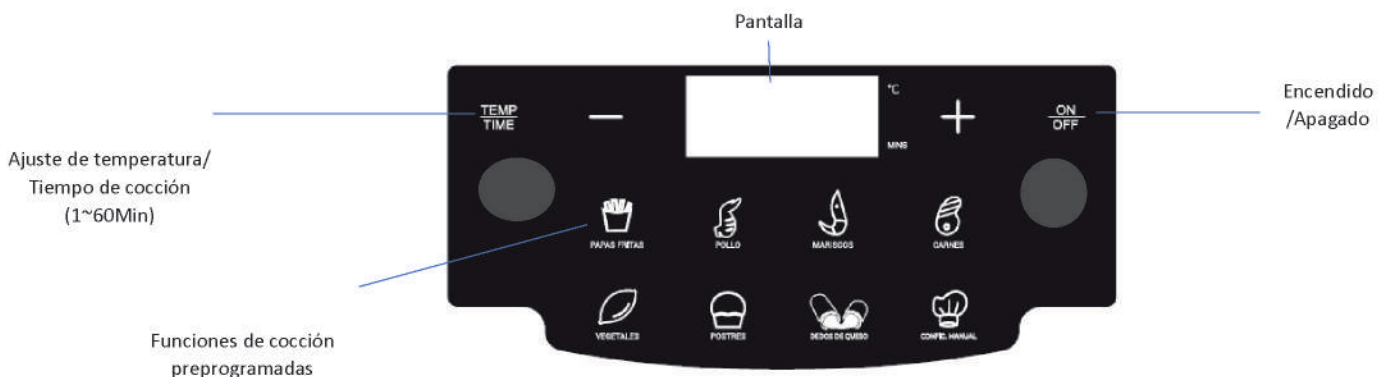


Nota: la imagen del producto es solo referencial, está sujeta al producto real y sus accesorios.

IMPORTANTE

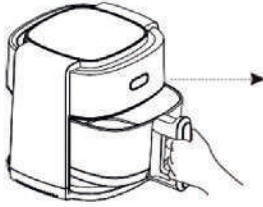
El fabricante tiene el derecho a realizar cambios de diseño sobre el producto. El producto que ha comprado puede haber sido mejorado y puede no ser consistente con el manual, sin embargo; no existirá cambio en el desempeño de este, por favor utilice el producto con confianza.

PANEL DE CONTROL

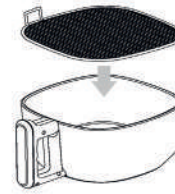


INSTRUCCIONES DE USO

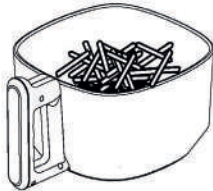
1. Sujete la manilla y extraiga el envase de vidrio



2. Luego de limpiar la rejilla y el envase, colocar la rejilla dentro del envase



3. Distribuir los alimentos de manera uniforme



4. Luego de colocar los alimentos, empuje el envase dentro de la unidad principal



5. Conecte a la fuente de energía, inserte el cable al tomacorriente



6. Presione **ON/OFF** para encender la unidad




7. Seleccione el programa deseado, se iluminará el indicador correspondiente



Nota: dentro de 3 segundos, la freidora iniciara operación de manera automática.

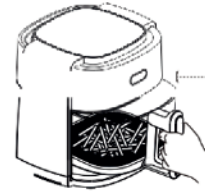
8. Para ajustar la temperatura presione **TEMP/TIME**



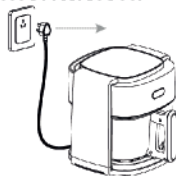
9. Puede configurar la freidora manualmente presionando  y ajustar la temperatura/ tiempo de cocción



10. Si necesita dar vuelta a los alimentos durante su cocción, sujete la manilla y extraiga el envase de vidrio. Después de voltear los alimentos, empuje el envase dentro de la unidad principal.



11. Después de la cocción, el producto pasa a reposo, saque el envase de vidrio y colóquela en una superficie resistente al calor. Cuando el producto no esté en uso, desenchufe el cable de alimentación.



PROGRAMA / TEMPERATURA / TIEMPO DE COCCIÓN

Programa	Temperatura predeterminada	Rango de ajuste de temperatura	Tiempo predeterminado	Rango de ajuste de tiempo
Papas fritas	190°C	60°C - 200°C	13 min	1 - 60 min
Alitas	180°C	60°C - 200°C	15 min	1 - 60 min
Camaron	170°C	60°C - 200°C	7 min	1 - 60 min
Carne	180°C	60°C - 200°C	8 min	1 - 60 min
Camote	200°C	60°C - 200°C	38 min	1 - 60 min
Pastel	170°C	60°C - 200°C	23 min	1 - 60 min
Tarta de huevo	170°C	60°C - 200°C	11 min	1 - 60 min
DIY	180°C	60°C - 200°C	15 min	1 - 60 min

PRECAUCIÓN

¡NO toque el envase de vidrio, mientras este cocinando! Puede sufrir quemaduras.

IMPORTANTE

1. Por precaución y seguridad, NO tocar el envase de vidrio mientras está en tiempo de cocción, puede sufrir quemaduras.
2. Tener cuidado con la salida de aire y descarga de vapor para evitar quemaduras.
3. **Producto debe mantenerse fuera del alcance de los niños, pueden sufrir quemaduras si hacen contacto con el envase de vidrio.**

LIMPIEZA Y MANTENIMIENTO

Nota: Esperar hasta que el envase de vidrio se enfríe antes de limpiar.

1. Antes de limpiar, desconectar el cable de poder de tomacorriente.
2. El envase de vidrio y la rejilla pueden ser lavadas en el lavavajillas automático.
3. Por favor evitar golpear la canasta de vidrio durante el proceso de limpieza.
4. Luego de lavar, puede secar el envase de vidrio y rejilla con un paño seco.

ANALISIS DE FALLAS

Falla	
Humo y Olores al utilizar el producto por primera vez	Al utilizar por primera vez, utilice el producto durante 5min sin alimentos, de esta manera se evapora la película que protege las piezas internas.
El producto no funciona	Revisar si el producto está conectado de manera correcta en él toma corriente, o si la canasta de vidrio está colocada correctamente dentro del dispositivo.
El producto no calienta	Revisar si el botón de encendido esta activado, o si el tubo de calentamiento de fibra de carbono ilumina.
	El tubo de calentamiento no ilumina, por favor contactar el departamento de servicio postventa.
Canasta de vidrio rota	Por favor contactar al departamento de servicio postventa

Si mantiene problemas durante su uso, por favor contactar a nuestro servicio de postventa.



En caso de que su envase de vidrio se quiebre, mantener los tornillos de la manilla, son indispensables.